

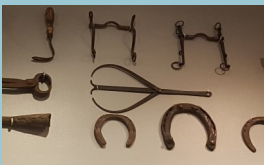
HISTOIRE RÉGIONALE À TRAVERS LES ANIMAUX DE CHARLEVOIX

Découvrir les animaux de la région à travers les salles d'exposition et déterminer les caractéristiques et l'utilité de chacun de ces animaux. Évoquer par exemple : les moyens de transports (le cheval), la production laitière (la vache), l'élevage de dindes, la pêche sportive (les poissons) la chasse aux marsouins, la chasse et la trappe, la vie sur la ferme, etc.



LES MÉTIERS TRADITIONNELS

Les métiers d'hier sont encore parfois ceux d'aujourd'hui ou sont complètement disparus. Voyez les différents métiers et leur évolution.



LES 13 MUNICIPALITÉS DE CHARLEVOIX Les principaux attraits patrimoniaux et culturels

Localiser sur la carte de Charlevoix, les principales localités de la région (les deux MRC, les villes et les villages), de même que ses principales institutions patrimoniales et culturelles.



VISITES ANIMÉES

Visite animée en compagnie d'un ou d'une guide du Musée; Découverte des différentes facettes de la région; Mise en valeur de différents éléments; Précisions et échanges.



OFFRE
CULTURELLE ET ÉDUCATIVE
2019-2020

INFORMER
ÉDUQUER
ANIMER
DIVERTIR



MUSÉE DE **CHARLEVOIX**

418-665-4411
communication@museedecharlevoix.qc.ca

COMME UNE NUIT AU MUSÉE

Dans un contexte unique, dans le noir, les élèves sont invités à visiter le Musée dans une atmosphère ludique où contes, légendes et personnages historiques feront office de cours d'histoire.



CONTES & LÉGENDES DE CHARLEVOIX ET DU QUÉBEC

Plusieurs personnes ont marqué l'histoire par leurs actions ou leurs différences. Par le biais de contes et légendes, les élèves feront la connaissance de personnages ayant marqué la région et le Québec à leur manière. Ces personnages, qu'ils soient réels ou fictifs peuvent être considérés comme des «influenceurs positifs».



DANS LA PEAU D'UN OU D'UNE CONSERVATEUR(TRICE)



Des dizaines d'objets provenant des collections du Musée de Charlevoix sont mis à la disposition des enfants afin qu'ils puissent les manipuler avec des gants. Une façon originale d'entrer en contact avec l'histoire et le patrimoine charlevoisien!

LA VIE D'AUTREFOIS

La vie de nos ancêtres était bien différente de celle d'aujourd'hui; présence de l'église, l'importance de l'agriculture locale, les occupations en fonction des saisons, l'éducation, le mariage. Petit tour d'horizon sur la vie des gens qui nous ont précédés.



OBSERVATION DE LA PRODUCTION ARTISTIQUE PRÉSENTE DANS NOS EXPOSITIONS ET RÉALISATION ARTISTIQUE

Apprendre à identifier les œuvres d'un ou d'une artiste à partir de certaines caractéristiques qui lui sont propres et tenter de reproduire les diverses techniques et médiums utilisés.



TARIFS

Dans un cadre scolaire, l'entrée est **gratuite** pour les visites libres. La responsable du Musée vous accueillera et vous expliquera brièvement les principaux éléments du Musée.

En lien avec la programmation, le tarif est de **5\$ par élève** incluant l'animation et la production artistique. Gratuit pour les adultes accompagnateurs.